



Annette Dahl

Ich liebe es, wenn die unauffälligste Szene Sie in Staunen versetzen kann.



Liebe, Frieden und Glück für alles Leben auf der Erde ist das, was ich mir in meiner perfekten Welt vorstelle, aber wer tut das nicht? Frieden finde ich, wenn ich mit meiner Kamera Orte in der Natur erkunde. Auf der Suche nach neuen Motiven vergesse ich die Zeit, verspüre weder Hunger noch Kälte und tauche ganz in den Moment ein. Für mich ist dies eine Quelle der Inspiration und ein Weg mich zu entspannen. Dabei das Schöne und Außergewöhnliche im Gewöhnlichen zu finden, spornt mich an und bereitet mir grosse Freude.

Meine fotografische Reise hat mich von epischen Landschaften im Ausland zurück zu Orten ganz in der Nähe meines Wohnortes geführt. Ich erkannte, dass, auch wenn ich eine wunderbare klassische Landschaftsaufnahme mag, die ruhigeren, intimeren Landschaftsszenen mich mehr ansprechen, viel mehr Emotionen in mir hervorrufen. Besonders faszinieren mich Bäume und Wälder, wie Sie sicherlich in meiner Arbeit sehen.

In den letzten zehn Jahren habe ich meine heimischen Wälder in der Nordschweiz schätzen gelernt. Ich bin froh, in einer Gegend zu leben, in der Nebel häufig vorkommt, besonders im Frühjahr und Herbst. Und das ist meine bevorzugte Kombination, Bäume im Nebel.

Wenn ich das Glück habe, eine besondere Szene festzuhalten, die mich berührt, werde ich nicht müde diese zu betrachten. Ob die Bilder ein Gefühl der Freude hervorrufen oder zum nachdenken anregen, alle meine Photographien bedeuten mir sehr viel.

Mein Wunsch ist es also, dass wann immer Sie meine Bilder betrachten, Sie sich erfreuen an diesen kleinen Wundern, Sie in die Ruhe der Szenerie eintauchen und ganz entspannt den Moment geniessen können.

ÜBER DIE KOLLEKTION



Woodland (Wald)

Auf meinen Fotoexkursionen im Wald halte ich meine Augen offen und meinen Geist frei für die besonderen Szenen, die meine Aufmerksamkeit erregen. Oft sind es solche mit Bäumen, die mich an Charakteren erinnern oder die miteinander zu kommunizieren scheinen. Auch Harmonie und Symmetrie ist etwas, das ich an einer Komposition sehr mag. Für diese Kollektion habe ich vor allem hellere, ruhigere Bilder mit gedämpften Tönen und einer mystischen, beruhigenden Atmosphäre gewählt.

Minimalist (Minimalistisch)

Minimalistische Kompositionen habe ich erst in den letzten Jahren entdeckt. Die oft winzigen Motive, hauptsächlich Bäume, in der Weite des Raums erinnern mich an Fantasieländer aus Märchen. Die Herausforderung und auch der Spaß besteht darin, potenzielle Szenen in der Ferne auszumachen und diese dann von der Umgebung zu isolieren. Diese eher einfachen Bilder stehen in starkem Kontrast zu den chaotischeren Szenen, die man in Wäldern findet und bereiten mir eine kindliche Freude.



Schwarz und Weiss

In meinen Schwarz-Weiß-Arbeiten verfolge ich kein bestimmtes Thema. Stattdessen lasse ich mich von der Szene inspirieren. Das Potenzial für eine Schwarz-Weiß-Konvertierung ist für mich bei einigen Szenen bereits vor der Aufnahme klar, bei anderen erst später in der Auswahlphase, insbesondere wenn Farbe dazu neigt, vom Kern des Bildes abzulenken. Die Wirkung eines abstrakten Bildes in Schwarz-Weiß sollte niemals unterschätzt werden.





ÜBER DIE AUFLAGE

LIMITIERTE AUFLAGEN ECHTHEITZERTIFIKAT

Die gesamte Druckserie hat eine begrenzte Auflagenmenge in jeder Größe. Sobald die Drucke in jeder Größe und Auflage ausverkauft sind, werden sie nie wieder erhältlich sein.

Jedes Bild wird mit einem Echtheitszertifikat geliefert. Es ist signiert, liefert den Namen des Bildes, Editionsnummer, Produktionsdatum, Zertifikatsnummer und erhält ein nummeriertes Hologram, das ebenfalls auf der Rückseite des Kunstdrucks aufgebracht wird.

ÜBER DEN KUNSTDRUCK

DAS QUALITÄTS- & NACHHALTIGKEITSVERSPRECHEN

- Nachhaltig beschafftes und hergestelltes Papier
- Die Fotografien werden auf **Hahnemühle Fine Art Bamboo Papier** gedruckt
- 100% Zufriedenheit garantiert. Wenn Sie nicht zufrieden sind, ersetze ich Ihren Auftrag.



GRÖSSENTABELLE

Die meisten Bilder sind in allen vier Größen **S, M, L & XL** erhältlich. Die Drucke wurden weitestgehend so bemessen, dass diese in standard Rahmengrößen passen, somit können Sie einen Fertigrahmen auch direkt von einem lokalen Händler kaufen. Für die Large und Extra Large Größen empfehle ich massgefertigte Rahmen zu verwenden.

Kunstdruck (ohne Rahmen)

Seiten- verhältnis	Grösse	Kurze	Lange	Kurze	Lange	Kurze	Lange	Kurze	Lange	Limitierte Auflagen- anzahl
		Bildseite	Bildseite	Papierseite	Papierseite	Bildseite	Bildseite	Papierseite	Papierseite	
		cm	cm	cm	cm	Zoll	Zoll	Zoll	Zoll	
2:3	Small	20.0	30.0	21.0	31.0	7.9	11.8	8.3	12.2	50
2:3	Medium	40.0	60.0	42.0	62.0	15.7	23.6	16.5	24.4	25
2:3	Large	60.0	90.0	62.0	92.0	23.6	35.4	24.4	36.2	10
2:3	Extra Large	80.0	120.0	82.0	122.0	31.5	47.2	32.3	48.0	5
5:7	Small	20.0	28.0	21.0	29.0	7.9	11.0	8.3	11.4	50
5:7	Medium	40.0	56.0	42.0	58.0	15.7	22.0	16.5	22.8	25
5:7	Large	60.0	84.0	62.0	86.0	23.6	33.1	24.4	33.9	10
5:7	Extra Large	80.0	112.0	82.0	114.0	31.5	44.1	32.3	44.9	5
4:5	Small	20.0	25.0	21.0	26.0	7.9	9.8	8.3	10.2	50
4:5	Medium	40.0	50.0	42.0	52.0	15.7	19.7	16.5	20.5	25
4:5	Large	60.0	75.0	62.0	77.0	23.6	29.5	24.4	30.3	10
4:5	Extra Large	80.0	100.0	82.0	102.0	31.5	39.4	32.3	40.2	5
1:1	Small	20.0	20.0	21.0	21.0	7.9	7.9	8.3	8.3	50
1:1	Medium	40.0	40.0	42.0	42.0	15.7	15.7	16.5	16.5	25
1:1	Large	60.0	60.0	62.0	62.0	23.6	23.6	24.4	24.4	10
1:1	Extra Large	80.0	80.0	82.0	82.0	31.5	31.5	32.3	32.3	5

Wenn Sie Kunstdrucke einrahmen, möchten Sie vielleicht einen größeren Rahmen **mit Passepartout**-Option und mit einer Passepartout-Öffnung wählen, die der Grösse des Bildes entspricht.

Wenn eine Rahmung **ohne Passepartout** gewünscht ist, ist es wichtig, dass der Druck das Glas nicht berührt, sonst wird Ihr Kunstdruck durch Kondensation ruiniert. Bitten Sie Ihren Einrahmer, einen Objektrahmen bzw. Distanzrahmen und/oder Abstandshalter zu verwenden, um sicherzustellen, dass zwischen Glas und Kunstdruck genügend Abstand besteht.

Für Empfehlungen zur Rahmung und/oder Anfragen für gerahmte Kunstdrucke kontaktieren Sie mich bitte unter fineartprints@annettedahl.com

BILDGRÖSSEN

SMALL in einer Auflage von 50

Perfekt für Ihren Computertisch, Büroraum, Arbeitsplatz, Badezimmer oder im Eingangsbereich, alleine oder in einer Sammlung von 2 - 3 Bildern.



MEDIUM in einer Auflage von 25

Eine großartige Größe, für eine Sammlung von 2 oder 3 Bildern in einem Flur, Wohnzimmer oder Schlafzimmer.



BILDGRÖSSEN

LARGE in einer Auflage von 10

Diese Bildgröße lässt sich am besten in thematischen oder tonalen Themenbereichen kombinieren. Sehr gut geeignet für Schlafzimmer, Büroräume, über dem Kamin oder im Esszimmer.



EXTRA LARGE in einer Auflage von 5

Dies sind massive Drucke und werden, kombiniert mit einem benutzerdefinierten Rahmen, der Blickfang in jedem Zuhause oder Büro sein. Super geeignet für große freie Wandflächen.



WOODLAND

SEITENVERHÄLTNIS 3:2



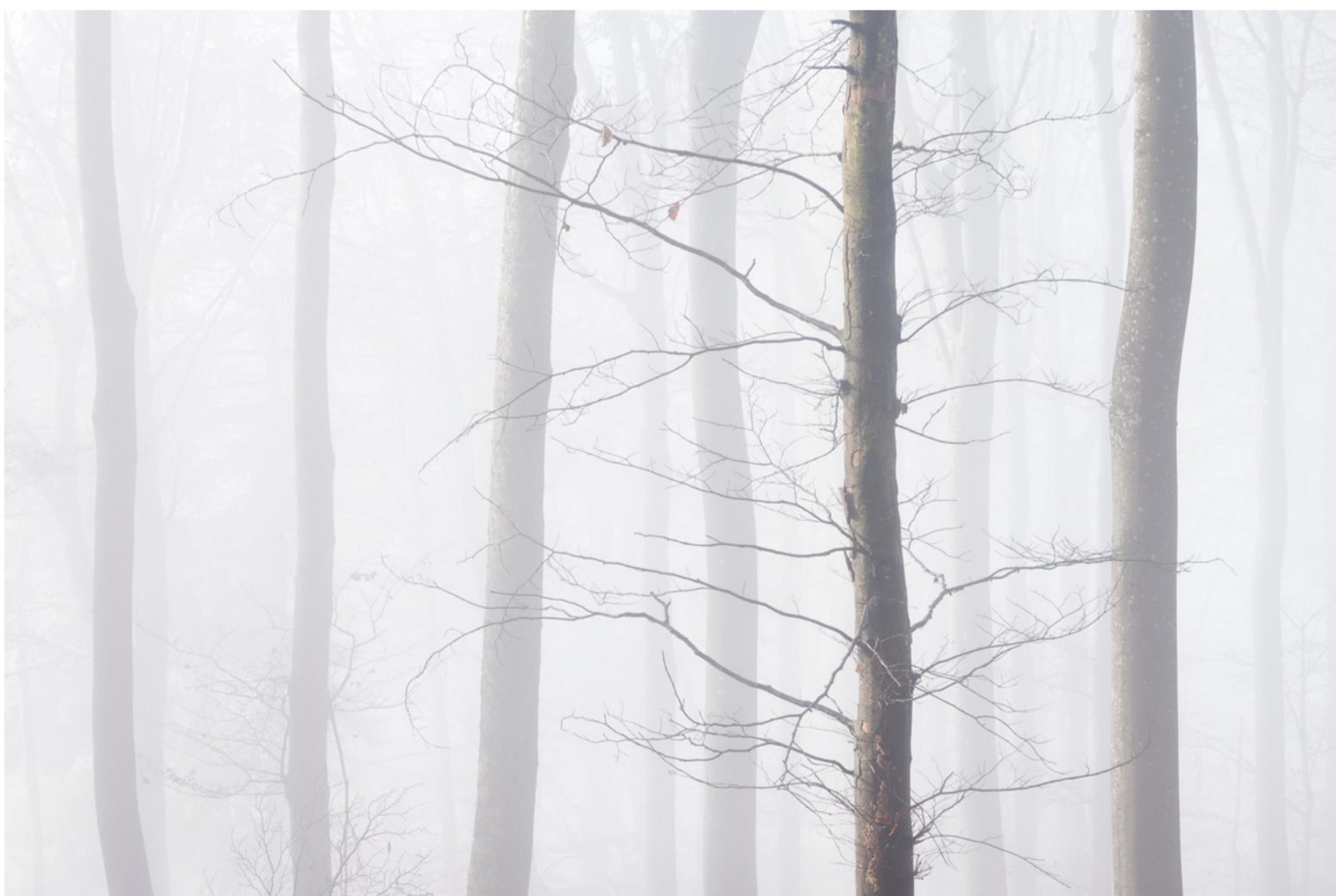
Shall We Dance

WOODLAND

SEITENVERHÄLTNIS 3:2



Last Beech Leaves



Naked Tree



In the Fog

WOODLAND

SEITENVERHÄLTNIS 3:2



Zauberwald



Zauberwald III



Zauberwald IV

WOODLAND

SEITENVERHÄLTNIS 5:7



Waldfee



Waldgeist

WOODLAND

SEITENVERHÄLTNIS 4:5



"V"



Head of the Family

WOODLAND

SEITENVERHÄLTNIS 1:1



The Crown



Hope

MINIMALIST

SEITENVERHÄLTNIS 3:2



Solitary



Colors of Scotland

MINIMALIST

SEITENVERHÄLTNIS 2:3



Lonely Tree in the Mist

MINIMALIST

SEITENVERHÄLTNIS 7:5



Land of the Dwarves



After the Storm

MINIMALIST

SEITENVERHÄLTNIS 7:5



Still alive

MINIMALIST

SEITENVERHÄLTNIS 5:7



The Hut *(max. size Medium)*

MINIMALIST

SEITENVERHÄLTNIS 1:1



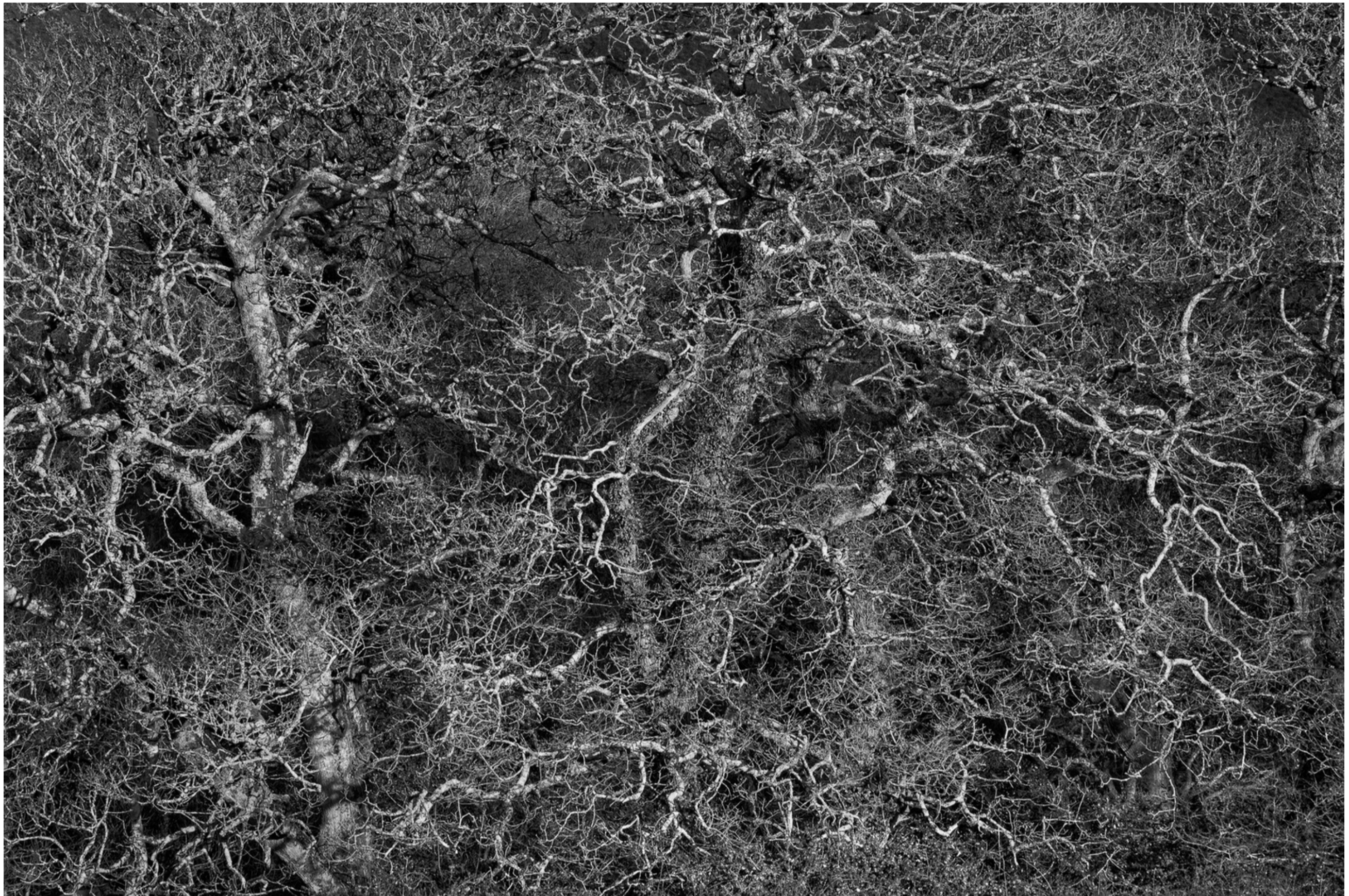
Bow



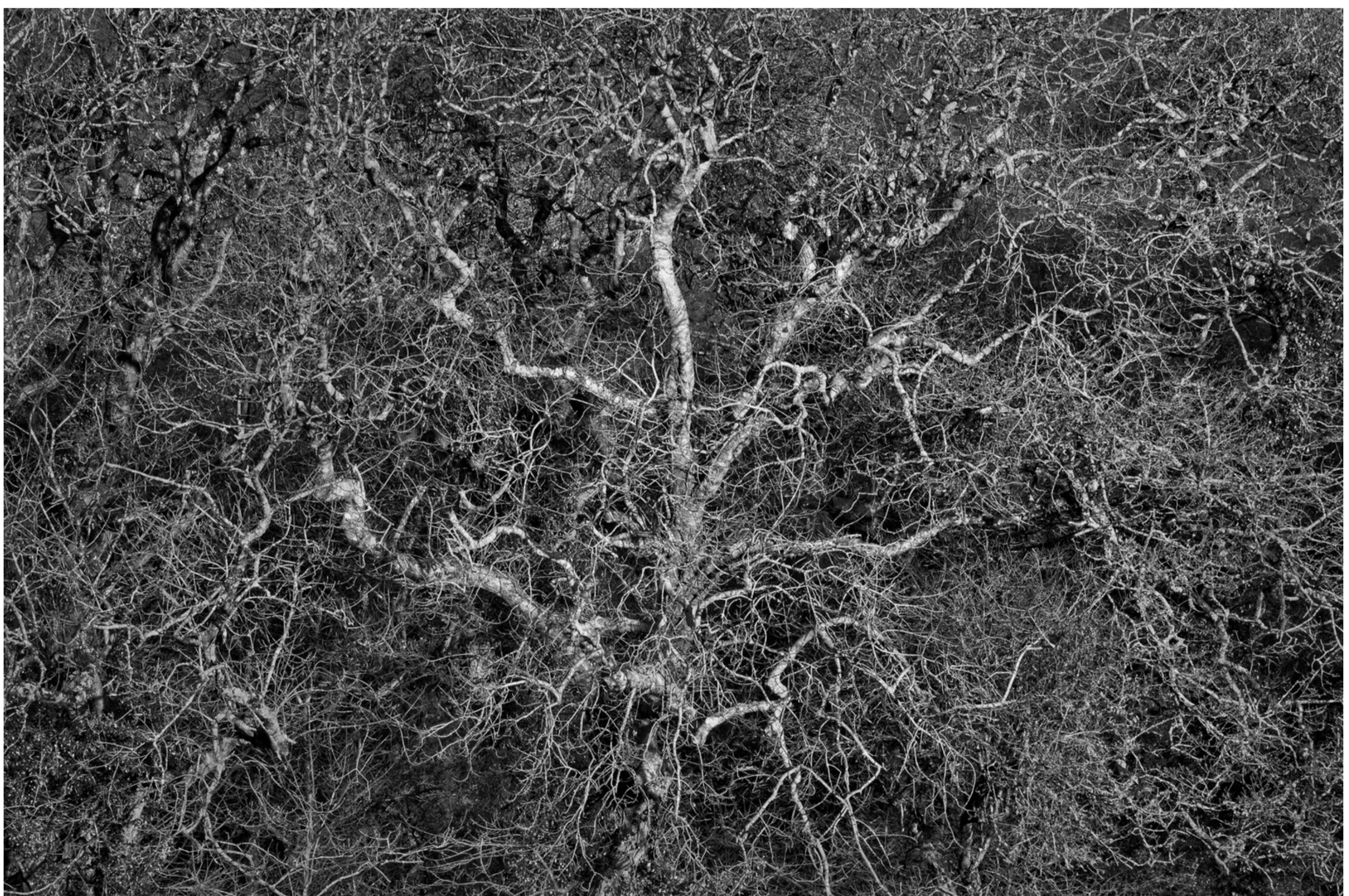
Three Cormorants

BLACK & WHITE

SEITENVERHÄLTNIS 3:2



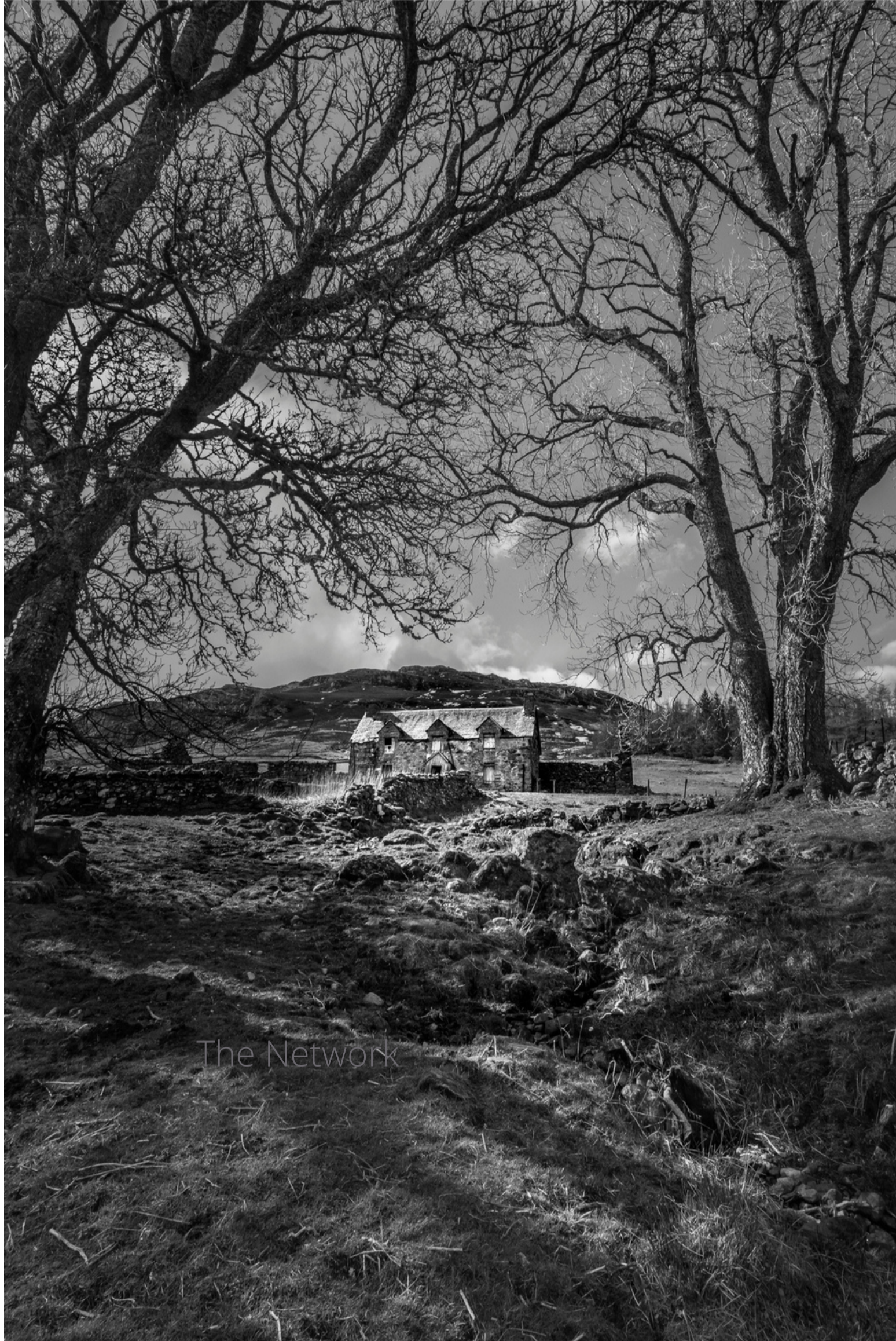
The Network



The Web

BLACK & WHITE

SEITENVERHÄLTNIS 2:3



Abandoned Farmhouse (*max. size Medium*)



Still standing

BLACK & WHITE

SEITENVERHÄLTNIS 3:2



Spring Tree *(max. size Medium)*



Ghost Trees

BLACK & WHITE

SEITENVERHÄLTNIS 3:2



Menyanthes Trifoliata

BLACK & WHITE

SEITENVERHÄLTNIS 7:5



The Old Sheep and the Tree

SEITENVERHÄLTNIS 1:1



Smoky



SPENDEN

Mit Ihrem Kauf unterstützen Sie folgende Organisationen



Da ich ein großer Tierliebhaber bin, lebe ich einen veganen Lebensstil und spende an Wohltätigkeitsorganisationen, die für den Tierschutz und für Tierrechte kämpfen. Daher spende ich gerne 10% aller Einnahmen an World Animal Protection.



Weitere 5 % aller Einnahmen werden an den World Land Trust gespendet. Dies ist eine internationale Naturschutzorganisation, die die biologisch bedeutendsten und bedrohtesten Lebensräume der Welt schützt.

Sir David Attenborough sagt dazu: "Das Geld, das dem WLT gegeben wird, hat meiner Einschätzung nach mehr Wirkung auf die Wildnis, als fast alles, was ich mir vorstellen kann."

PREISE

EINFÜHRUNGSPREISE

Dies sind Einführungspreise, was bedeutet, dass die Preise steigen, je weniger Editionen übrig sind.

Grössen	Preis CHF
Small	130.00
Medium	300.00
Large	500.00
Extra Large	740.00

Kostenlose Lieferung weltweit

Wenn Sie gerne informiert bleiben wollen über neue Arbeiten, oder andere interessante Neuigkeiten, melden Sie sich für den Newsletter an.

subscribepage.io/dahl_fineartprints

folgen Sie mir auf Instagram

 **dahl.photo**

Vielen Dank!